

Conférence débat organisée par le groupe d'action France insoumise de Lavelanet

Alimentation du barrage de Montbel par le détournement du Touyre

Le projet du conseil départemental prévoit de court circuiter le Touyre sur 13 km afin d'alimenter le lac de Montbel.

A quelles fins ? Avec quelles conséquences ?

Interventions de Henri porte parole du chabot et de Ludovic enseignant chercheur en environnement et débat avec la salle .

Quelle est l'utilité du barrage ?

Sur 60 millions de m³, 34 sont pour Ariège et 26 pour l'Aude et la Haute Garonne par l'intermédiaire de l'adducteur du Lauraguais qui alimente le lac de la Ganguise .

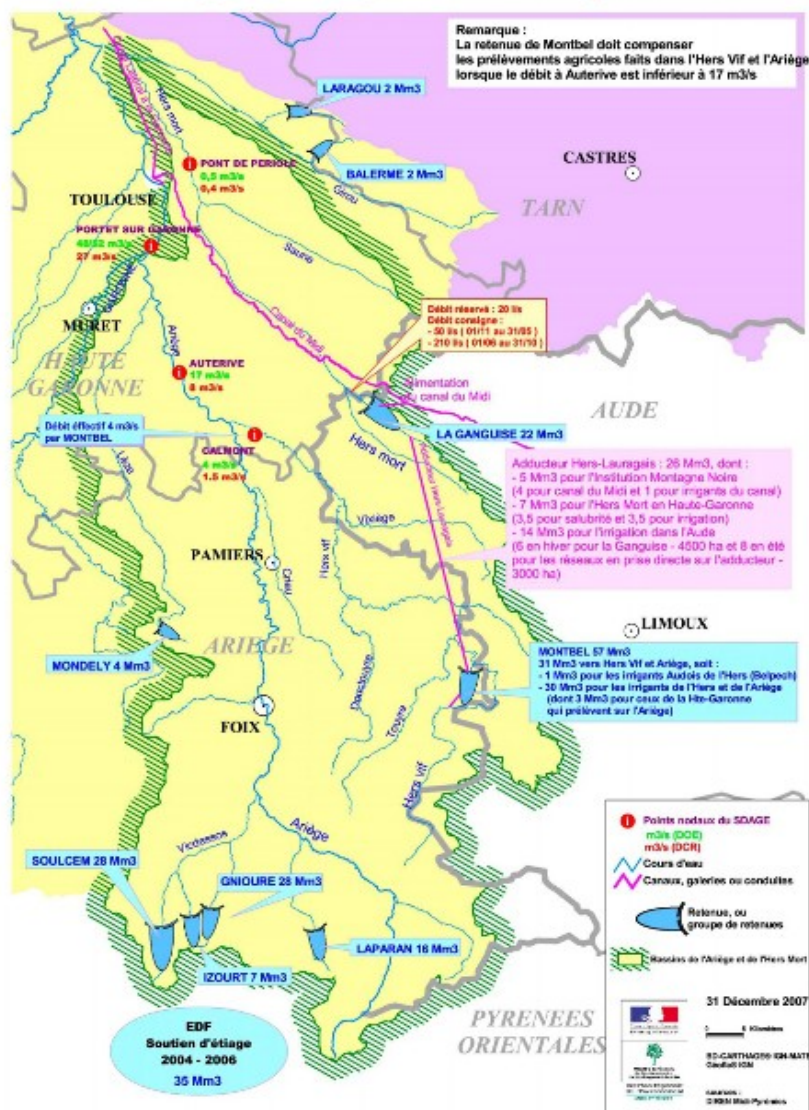
Depuis sa mise en service, avec optimisation des débits turbinés, sur 30 ans il n'y a eu que 7 années où le barrage n'a pas été rempli (dont l'année de mise en service et 1 année de très faible manque)

Très souvent des citoyens ainsi que les médias se désespèrent du manque d'eau dans le lac à Montbel.

Mais c'est la nature même de ce barrage qui a été construit pour l'irrigation : être plein au

SCHEMA HYDRAULIQUE SIMPLIFIE

Soutien d'étiage de la Garonne par les bassins de l'Ariège et de l'Hers-mort



printemps et vide ensuite car on se sert de l'eau pour arroser à partir de juillet jusqu'à fin octobre.

L'eau de Montbel sert essentiellement à compenser les prélèvements agricoles d'irrigation

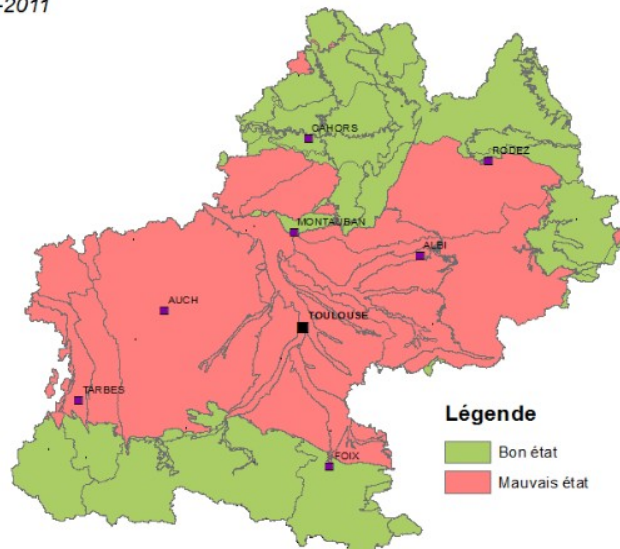
pour quels types de cultures ?

Essentiellement de maïs en culture intensive excessivement gourmande d'eau et d'engrais d'herbicides et pesticides qu'on retrouve jusque dans les cours d'eau et les nappes .

Etat chimique des masses d'eau souterraines affleurantes de Midi-Pyrénées

Etat des lieux du SDAGE (2013)

Données 2007-2011



La présence de produits phytosanitaires et de nitrates est la principale cause de dégradation « chimique » des masses d'eau souterraines.

Le Cnseil départemental précise qu'il n'y aura pas de surfaces irriguées en plus ; Comment peut-on être sûr s'il y a plus de volume disponible qu'il n'y aura pas de nouvelles demandes ?

Malgré le déficit de remplissage observé aucune restriction n'a été imposée sur les usages agricoles .

Il faut privilégier l'utilisation de l'eau pour une agriculture plus responsable

Il est urgent de mettre en place de nouvelles pratiques agricoles, diversifier les productions et favoriser notamment celles moins consommatrices d'eau.

Et le Touyre ?

Les Gorges du touyre ont un attrait touristique.

Avec le projet il sera au niveau comme il est au mois



d'aout soit 600l/s ce qui est annoncé comme débit réservé.

Le fait de laisser un débit faible va forcément modifier le Touyre (abaissement des nappes fragilité des berges, végétalisation du lit) qui peuvent impacter la zone en cas de crues importantes .

Le débit moyen interannuel de la rivière à Lérans est de 2 m³ par seconde.

Le débit réservé annoncé serait de 600 litres/s (encore à confirmer) soit un débit qui en permanence serait inférieur aux niveaux d'étiage les plus sévères d'Août

Pollution

Ce projet coûteux peut polluer le lac en effet les dernières données classent le Touyre (même s'il s'est amélioré ces dernières années) de qualité mauvaise, pollué depuis Lavelanet (choloroalcanes, des phtalates, du mercure des perchlo et trichloréthylènes)

Cela remettrait en cause les activités nature les baignades et laquaculture bio .

A ce sujet beaucoup avancent la présence des truites qui ne peuvent vivre que dans une eau non polluée or si la truite ne peut vivre que dans une eau oxygénée et vive elle est résistante à des pollutions chimiques qui toutefois s'accumulent dans son organisme.

13 millions d'euros ? pourquoi un tel projet coûteux ?

C'est un projet coûteux il est annoncé entre 8 et 9 millions d'euros mais la ligne budgétaire du conseil Départemental est 13 millions d'euros.

On nous dit que ce sera très bien subventionné par l'Europe, la Région, l'agence adour Garonne mais au final c'est le contribuable qui paye d'une façon ou d'une autre.

Plutôt des investissements utiles

-Construire une station d'épuration efficace

Celle de Laroque d'olmes est la pire du département il y a de gros dysfonctionnements, en effet Le Touyre à Lérans présente un état physico chimique de médiocre à mauvais (2007 à 2012) .

-Financer des travaux d'assainissement dans nos villages

- Ne pas augmenter le tarif de l'eau

Le SMDEA par manque de recettes, a augmenté le tarif de l'eau de 4% (recettes prévues + 460000euros)

-Aménager en base de loisirs comme c'était prévu le site du lac à niveau constant , on constate que rien n'a été fait à cet endroit.



Il est rappelé le scandale en 2000 de la construction du réservoir du col del four pour alimenter le Touyre , un projet porté par le conseil général qui avait coûté 1,7 millions d'euros, de travaux pour rien car dans l'incapacité de retenir une goutte d'eau